

Anexo 4.1

Estándar de diseño gráfico para portales específicos de programas transversales del Estado.

Para una mejor interacción y navegación de este documento, puede verlo en modo interactivo desde su navegador de internet.

VER EN MODO INTERACTIVO

Versión Nov/2020

GOV.CO

ECONOMÍA NARANJA

Menú cumpliendo los contenidos mínimos

INGRESAR SIEN

El futuro es de todos

Gobierno de Colombia

CREA TALENTO CREA EMPLEO

EXENCIÓN DE RENTA **POR 7 AÑOS**

PARA EMPRESAS NARANJA

DEL 1 AL 31 DE OCTUBRE

ÚLTIMA CONVOCATORIA DE **2020**

MÁS INFORMACIÓN

Sello Colombia Grea

Conoce la oferta

Medidas Emergencia

GOV.CO

Nombre completo del portal

Dirección: xxxxxx xxx xxx Departamento y Municipio

Código Postal: xxxx

Horario de Atención: Lunes a Viernes xx:xx am - xx:xx pm.

Contacto

Teléfono Conmutador: +57(xx) xxx xx xx

Línea gratuita: 01-800-xxxxxxx

Línea anticorrupción: 01-800-xxxxxxx

Correo Institucional: entidad@entidad.gov.co

Mapa del sitio

Políticas

@ENTIDAD @ENTIDAD @ENTIDAD

Control de cambios

En el siguiente documento se han actualizado los enlaces correspondientes al KIT UI versión 8.1 y el CDN versión 4 según la actualización a la fecha en el mes de noviembre de 2022. Adicionalmente en esta nueva versión se ha ajustado la expresión “Guía” por “Estándar” siguiendo el artículo de la 2.2.9.1.2.2 del Decreto Único Reglamentario del Sector TIC DUR-TIC 1078 de 2015.



Estándar de diseño gráfico para portales específicos de programas transversales del Estado.

En este documento encontrarás las recomendaciones de acondicionamiento gráfico generales para portales específicos de programas transversales del Estado, con las instrucciones de identidad visual de obligatorio cumplimiento por parte de las autoridades. Para mayor detalle por favor rediríjase a los siguientes enlaces según su necesidad:

Lineamientos y guías estrategia de integración

Si necesita acceso las orientaciones y procedimientos para el cumplimiento de la estrategia de integración digital del Estado, vaya a la [Biblioteca de www.gov.co](https://www.gov.co/biblioteca/)

Si necesita **acceso a la información de estilos y uso de los componentes gráficos**, vaya al [KIT UI de www.gov.co](#)

Si necesita acceso a los componentes en **lenguaje de programación**, vaya al [CDN de www.gov.co](#)

Lineamientos

1. Barra superior
2. Contenidos mínimos
3. Barra inferior

Visualización



Lineamientos

Para mayor detalle de los lineamientos gráficos por favor redirijase al [KIT UI de www.gov.co](https://www.gov.co).

1. Barra superior

Barra superior Gov.co



Contiene el logo de Gov.co, que redirecciona a <https://www.gov.co/home/>. Si la entidad posee una traducción simple del contenido debe ubicar el ícono de traductor en la barra superior alineada a la derecha. Se aconseja usar traducción simple en lugar de traducción automática.

Vista WEB



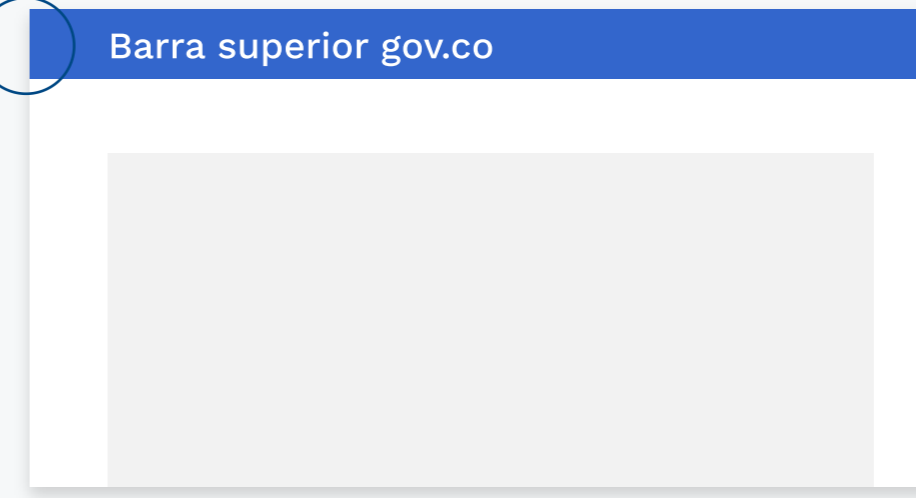
Vista TABLET



Vista MOBILE



Ubicación en la pantalla



2. Contenidos mínimos

Los siguientes son los contenidos mínimos con los que debe contar los portales específicos de programas transversales del Estado. Estos **deberán estar en el menú principal**, de manera que el usuario pueda acceder a ellos desde todas las páginas del portal:

- Información acerca del programa
- Noticias
- Contenidos e información
- Ayuda
- Servicios a la Ciudadanía

*El estilo gráfico visual del menú depende de la entidad.

Ubicación en la pantalla



3. Barra inferior

La barra inferior estará ubicada al final de todos los portales específicos de programas transversales del Estado y tendrá la siguiente información:

- **Logotipo** del Portal Único del Estado Colombiano ([gov.co](https://www.gov.co)) y de la **marca país CO - Colombia**.
- Nombre del portal, dirección, código postal incluyendo el departamento (si aplica) y municipio o distrito.
- Vínculos a **redes sociales**, para ser redireccionado en los botones respectivos.
- **Datos de contacto**, incluyendo lo siguiente:
 - Teléfono conmutador
 - Línea gratuita o línea de servicio a la ciudadanía
 - Línea anticorrupción
 - Correo institucional para atención al público
 - Link para el mapa del sitio, y un link para vincular a las políticas como las siguientes: términos y condiciones, política de privacidad, y política de derechos de autor.

Todas las líneas telefónicas deberán incluir el prefijo de país +57, y el número significativo nacional (indicativo nacional) que determine la Comisión de Regulación de Comunicaciones.

Ubicación en la pantalla



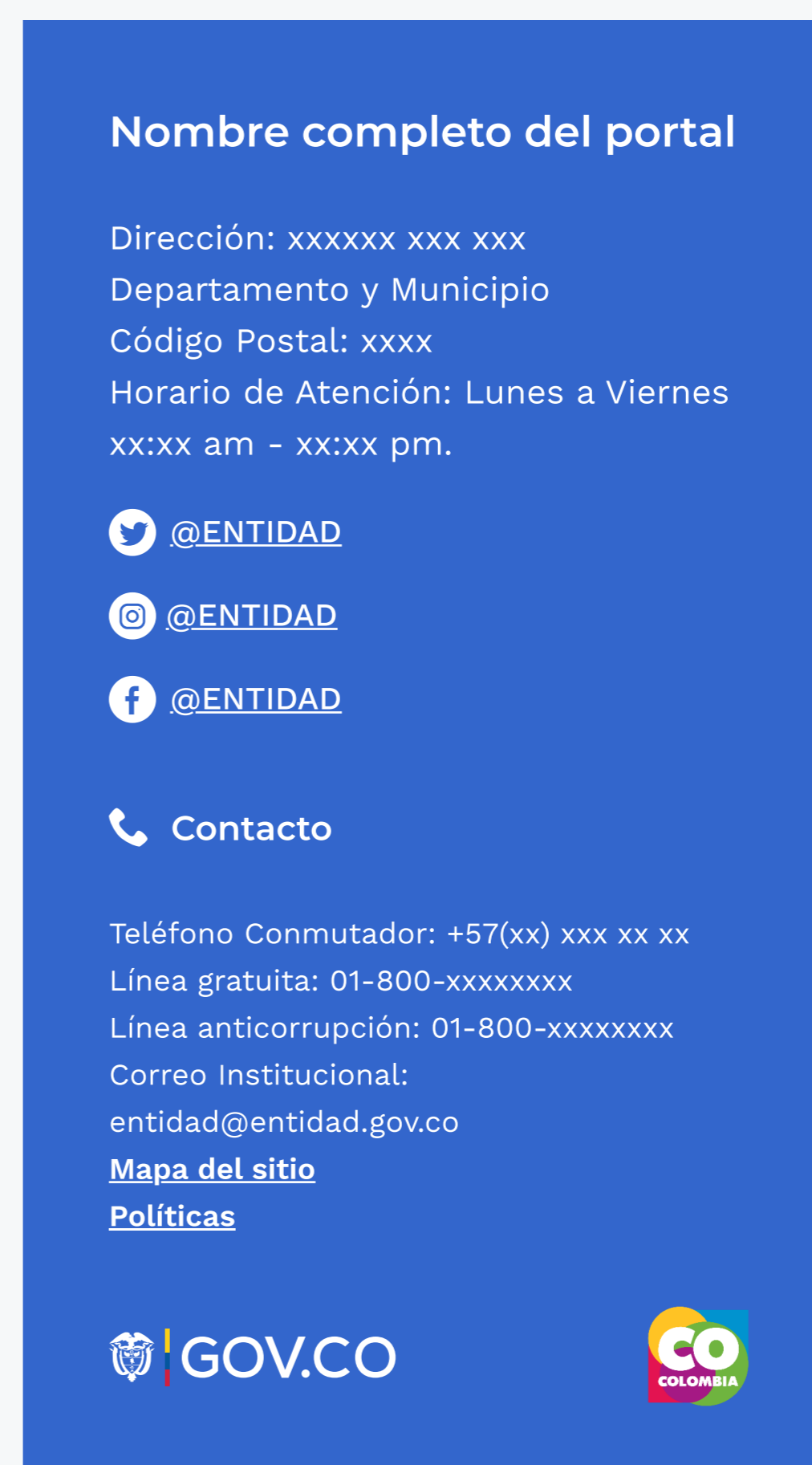
Vista WEB



Vista TABLET



Vista MOBILE



Visualización

A continuación un ejemplo de uso de los lineamientos para Programas transversales del Estado.

Menú de contenidos mínimos

GOV.CO

ECONOMÍA NARANJA

Menú cumpliendo los contenidos mínimos

INGRESAR SIEN

El futuro es de todos Gobierno de Colombia

CREA TALENTO CREA EMPLEO

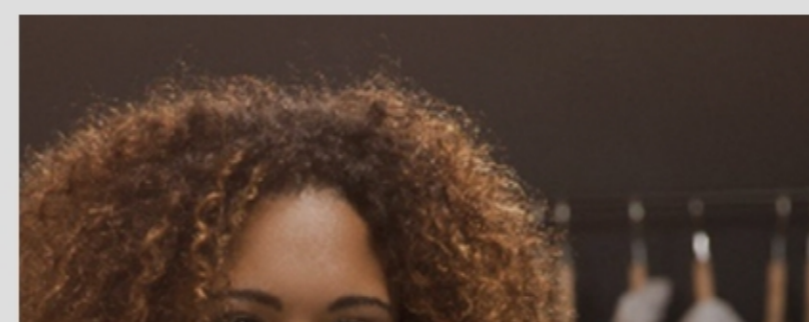
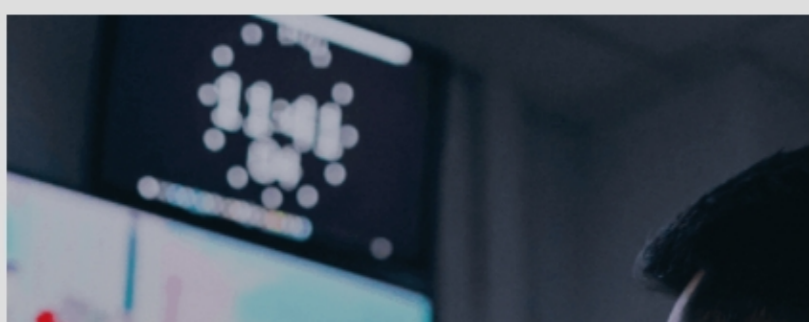
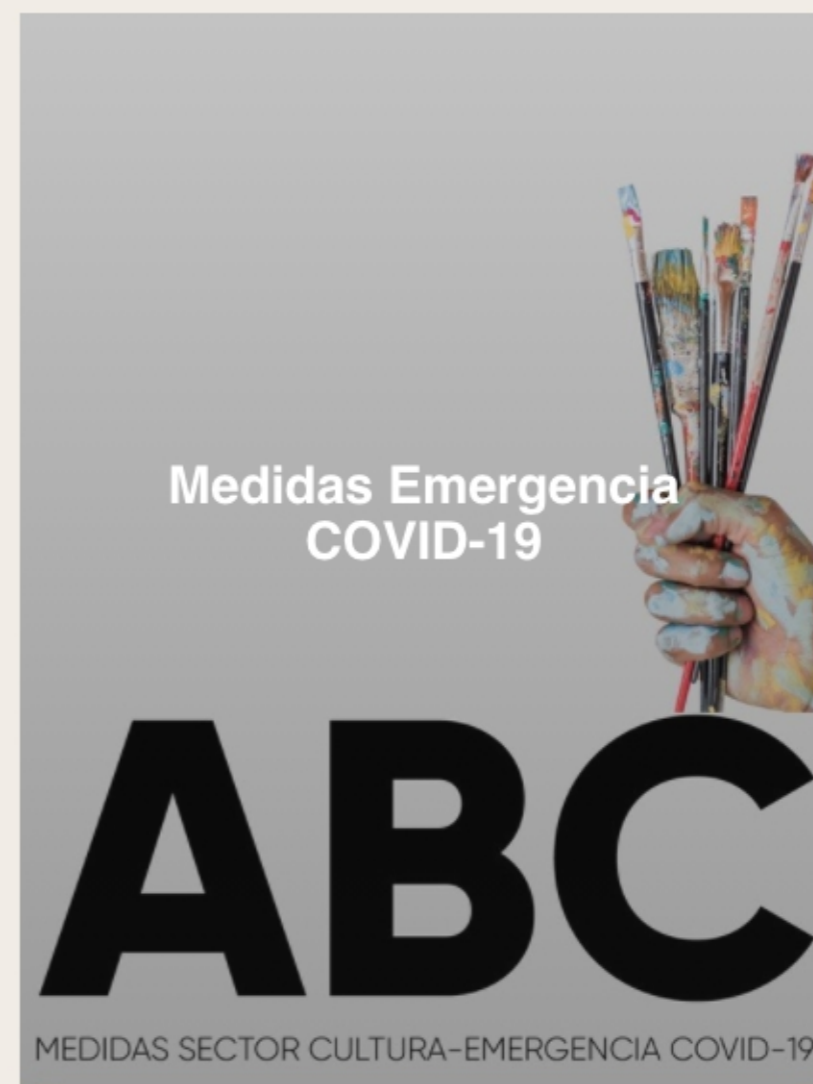
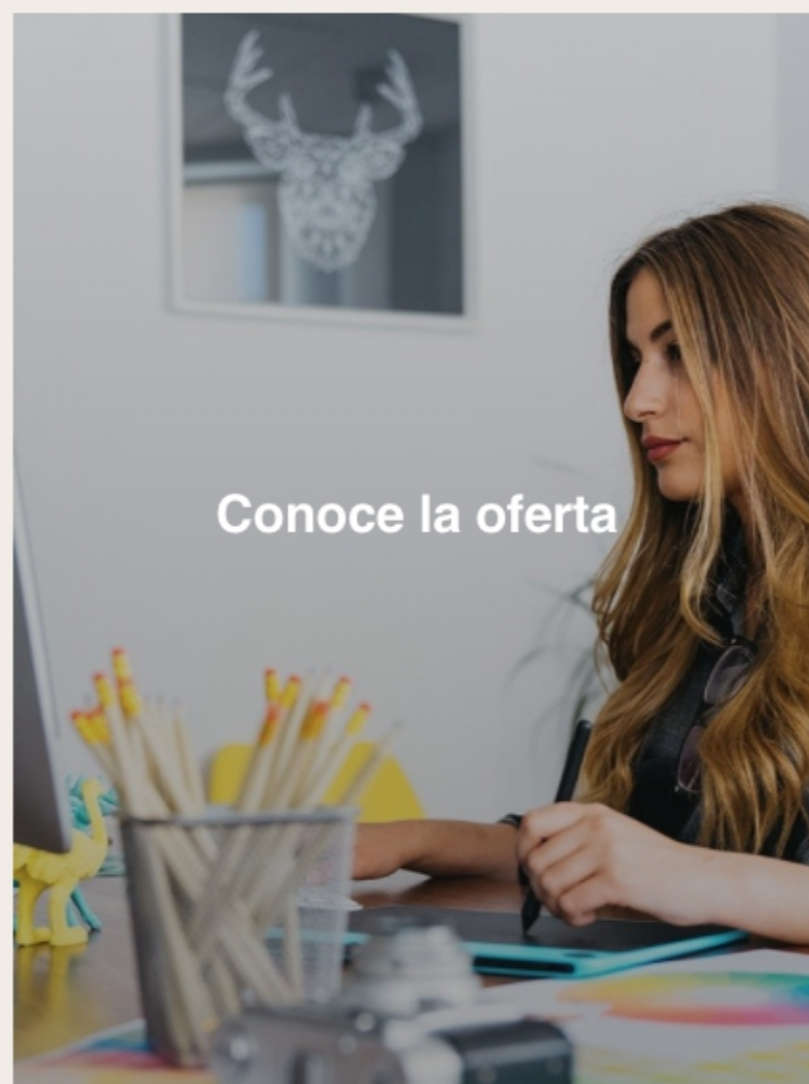
EXENCIÓN DE RENTA **POR 7 AÑOS**

PARA EMPRESAS NARANJA

DEL 1 AL 31 DE OCTUBRE

ÚLTIMA CONVOCATORIA DE **2020**

MÁS INFORMACIÓN



GOV.CO

Nombre completo del portal

Dirección: xxxxxx xxx xxx Departamento y Municipio
 Código Postal: xxxx
 Horario de Atención: Lunes a Viernes xx:xx am - xx:xx pm.

CONTACTO

Teléfono Conmutador: +57(xx) xxx xx xx
 Línea gratuita: 01-800-xxxxxxx
 Línea anticorrupción: 01-800-xxxxxxx
 Correo Institucional: entidad@entidad.gov.co

Mapa del sitio
 Políticas

@ENTIDAD @ENTIDAD @ENTIDAD



**Este anexo se complementa con el
KIT UI y el CDN de GOV.CO**